

CONTOURGLOBAL



Ծավալաթերթ /Bill of Quantity

Document no.
Փաստաթղթի N

Sheet / էջ

1

-

1/

Project
Նախագիծ

Repair of the oil facility and storages of Shamb HPP
Շամբ ՀԷԿ-ի յուղային տնտեսության և պահեստների
նորոգում

Security Index
Անվտանգության ինդեքս

Title
Անվանում

Շամբ ՀԷԿ-ի յուղային տնտեսության և պահեստների նորոգում
Repair of the oil facility and storages of Shamb HPP

Մրցույթի համար
For Tender

00

06.10.2017

TR

A. Gasparyan
Ա. Գասպարյան

N. Zalyan
Ն. Զալյան

A. Yolyan
Ա. Յոլյան

REV

Վերանայում

Date

Ամսաթիվ

Scope

Ծավալ

Prepared by

Պատրաստել է

Agreed with

Համաձայնեցված է

Approved by

Հաստատել է



		Sheet / էջ	-	14
--	--	------------	---	----

1. Մատակարարման ծավալը/Scope of supply

Սույն նախահաշիվի առարկա հանդիսացող Շամբ ՀԷԿ-ի յուղային տնտեսության և պահեստների նորոգում

Scope of the works subject of this Bill of Quantity is Repair of the oil facility and storages of Shamb HPP

Նախահաշիվ-ծավալաթերթ-Bill of Quantity – scopelist

Շամբ ՀԷԿ-ի յուղային տնտեսության և պահեստների նորոգում

Repair of the oil facility and storages of Shamb HPP

ՀՀ N.	Աշխատանքների և ծախսերի անվանումը Name of the works and costs	Չափման միավորը measure unit	Քանակ quantity	Միավորի գինը Unit price		Գումարը Total price		Ընդամենը Total
				աշխատանք work	նյութեր materials	աշխատանք work	նյութեր materials	
1	2	3	4	5	6	7	8	9
Շամբ ՀԷԿ-ի պահեստ 1								
Պատեր/Walls								
1	միջնորմի քանդում demolition of the core wall	մ ³ /m ³	8					
2	IV կարգի գրունտի խրամուղում բարձելով	մ ³ /m ³	2.40					



		Sheet / էջ	-	14
--	--	------------	---	----

	ինքնքթափի վրա Dismantling of 4th class ground in the trench by loading on loader						
3	Ավազի նախապատրաստական շերտ բետոնի տակ H=10սմ Preparatory layer of sand under concrete H=10cm	մ ³ /m ³	0.58				
4	Ժապավենային հիմքի իրականացում B15 բետոնով (0.4x0.5մ) Implementation of strip foundation with B15 concrete (0.4x0.5m)	մ ³ /m ³	1.82				
5	պատի շար ուղիղ կտրվածքի տուֆով 200x180x400մմ (մեկ տակ) Walling with straight cut tuff 200x180x400mm (one layer)	մ ³ /m ³	12.5				
բացվածքներ/ openings							
1	պատուհանների և դռների ապամոնտաժում հիմնական պատերում dismantling of walls and windows in the main walls	Հատ/ pc	15				
2	դռների ապամոնտաժում միջնորմերում dismantling of doors in the core walls	Հատ/ pc	7				
3	պատուհանների տեղադրում այլումինե բլոկով 60մմ հաստությամբ ջերմակամուրջով, ապակեփաթեթով (երկշերտ) 4+4մմ, բացվող dismantling of window sills and installation of windows with aluminum frame of 60 mm thick, with thermal bridge and double layered glass of 4+4mm, opening	մ ² /m ²	12.5				
4	դռների տեղադրում պատերում այլումինե բլոկով 60մմ հաստությամբ ջերմակամուրջով, ապակեփաթեթով (երկշերտ) 4+4մմ installation of doors in the walls, with aluminum frame of 60 mm thick, with thermal bridge and double layered glass of	մ ² /m ²	20.2				



	Sheet / Էջ	-	14
--	------------	---	----

հատակներ/ floors								
1	բեռոնե հատակների քանդում $h_{\text{average}}=10\text{սմ}$ Demolition of concrete floors $h_{\text{average}}=10\text{cm}$	$\text{մ}^3/\text{m}^3$	16.5					
2	նախաշերտի քանդում $H=13\text{սմ}$	$\text{մ}^3/\text{m}^3$	21.45					
3	խճային 15x20 շերտի իրականացում $h=10\text{սմ}$ տոփանումով Implementation of gravel layer 15x20 by flattening, $h=10\text{cm}$	$\text{մ}^3/\text{m}^3$	16.5					
4	Հատակի առձգում $h=30\text{մմ}$ Floor screeding $h=30\text{ mm}$	$\text{մ}^2/\text{m}^2$	165					
5	Պոլիէթիլենային թաղանթի մեկնում Laying polyethylene film	$\text{մ}^2/\text{m}^2$	165					
6	հատակի բեռոնե շերտ $h=10\text{սմ}$ B25 բեռոնով և մետաղական ցանցի իրականացում A-III $\Phi=8$ (ցանց 20x20սմ, 0.68տ) Implementation of concrete layer of floor with $h=10\text{ cm}$ B25 concrete and metal mesh A-III $\Phi=8$ (mesh 20x20cm, 0.68 ton)	$\text{մ}^2/\text{m}^2$	165					
7	Էպոքսիդային հատակի նախաքսում Initial layer of epoxyde floor	$\text{մ}^2/\text{m}^2$	106					
8	Էպոքսիդային հատակի իրականացում $H=6\text{x}0.5\text{մմ}$ Installation of epoxyde floor $H=6\text{x}0.5\text{mm}$	$\text{մ}^2/\text{m}^2$	106					
ջրահեռացում/water disposal								
1	ա/բ ծածկի քանդում ներառյալ նախաշերտը $h=10\text{սմ}$ demolition of asphalte/concrete cover, including the sublayer $h=10\text{cm}$	$\text{մ}^3/\text{m}^3$	0.75					
2	IV կարգի գրունտի խրամուղում բարձելով ինքնթափի վրա Dismantling of 4th class ground in the trench by loading on loader	$\text{մ}^3/\text{m}^3$	7.5					
3	Ավազի նախապատրաստական	$\text{մ}^3/\text{m}^3$	0.69					



	շերտ H=10սմ Preparatory layer of sand H=10սմ							
4	հորի կառուցում (բետոն B20, պողպատե ամրանային ցանց B _p d=5մմ բջիջ 100x100 5.2մ ²) Construction of the pit (concrete B20), steel net B _p d=5mm cell 100x100 5.2m ²)	մ ³ /m ³	3.3					
5	հորի կափարիչի պաղրաստում Preparation of pit cover	տ/t	0.336					
6	կոյուղու իրականացում (պոլիվինիլքլորիդե d=50մմ պատ 2.2մմ) կցամասերով (Անկյունակ 2 հատ 50/50, հոսակ 2 հատ) Implementation of sewage with (PVC wall d=50mm, 2.2mm) fittings (Angle 50/50, 2 pcs, water trap-2 piece)	զծմ lin m	19					
7	կոյուղու անցքի լցափակում Filling sewer hole	Հատ/pc	3					
Էլ. Մոնտաժ/ El. Mounting								
1	Ակունների քանդում Digging trenches	զծմ/m	65					
2	սակառի (короб 30x30) և էլեկտրոլարի (ոս 4x10) տեղադրում Installation of cable tray (30x30) and electric wire (ոս 4x10)	զծմ/m	20					
3	էլեկտրոլարի տեղադրում (ոս 3x2.5) installation of el. wire (ոս 3x2.5)	զծմ/m	120					
4	էլեկտրոլարի տեղադրում (ոս 3x4) installation of el. wire (ոս 3x4)	զծմ/m	160					
5	էլեկտրոլարի տեղադրում (ոս 3x6) installation of el. wire (ոս 3x6)	զծմ/m	40					
6	խմբային վահանակի տեղադրում էրկֆազ (վահանակ 1 հատ,	Հատ/ pc	1					



	մուտքային 63Ա 1 հատ, գծային 25Ա 2 հատ, գծային 32Ա 2 հատ, դիֆ. պաշտպանիչ անջատիչ 30MA 1 հատ)							
7	խմբային վահանակի տեղադրում եռաֆազ (վահանակ 1 հատ, մուտքային 100Ա ապահովիչ А38163716ФУ3 ջերմային խզիչ 100А 1 հատ, գծային 63Ա ապահովիչ А38163716ФУ3 ջերմային խզիչ 63А 3 հատ, դիֆ պաշտպանիչ անջատիչ 30MA 1 հատ)	Հատ/pc	1					
8	Անջատիչի տեղադրում հողանցման կոնտակտով Installation of a switch with grounding contact	Հատ/pc	6					
9	վարդակի տեղադրում հողանցման կոնտակտով installation of socket with grounding contact	Հատ/pc	7					
10	վարդակի տեղադրում (եռաֆազ)	Հատ/pc	2					
11	լուսադիոդային լուսատու 8800լյում, СПО 70W, 830x140x55 LED bulb 8800L, СПО 70W, 830x140x55	Հատ/pc	7					
12	բաժանման տուփի տեղադրում installation of distribution box	Հատ/pc	9					
	օդափոփություն/ventilation							
1	անցքերի բացում d=25սմ (պատերում D=50) digging holes d=25cm, (in walls D=50)	Հատ/pc	6					
2	պաշտպանիչ ցանցի տեղադրում Installation of protective screen/net	Հատ/pc	6					
3	օդափոփիչի տեղադրում Installation of ventilator	Հատ/pc	4					
	Սվաղման աշխատանքներ/plastering							
1	պատերի սվաղի քանդում	մ ² /m ²	576.4					



		Sheet / Էջ	-	14
--	--	------------	---	----

2	պատերի սվաղում ցեմենտավազե շաղախով	մ ² /m ²	537					
3	շեպահենակի նորոգում ցեմենտավազե շաղախով d=0.32մ Repair of jamb with cement-sand mortar	զծմ	123					
4	արտաքին պատերի հիդրոնեկուսիչ սվաղում ցեմենտավազե շաղախով Cement-sand hydro-insulation plastering of the walls	մ ² /m ²	108					
	հարդարման աշխատանքներ/ finishings							
1	առաստաղի սոսնձաներկի քերում grating of the glue paint	մ ² /m ²	165					
2	պատերի քսահարդում և շեպահենակի քսահարդում polishing of the walls	մ ² /m ²	576.4					
3	առաստաղի քսահարդում polishing of the ceiling	մ ² /m ²	165					
4	պատերի սոսնձաներկում լատեքսային ներկով gluepainting of the walls with latex paint	մ ² /m ²	576.4					
5	առաստաղի սոսնձաներկում լատեքսային ներկով gluepainting of the ceiling with latex paint	մ ² /m ²	165					
6	պատերի երեսպատում ցինկապատ թիթեղով 0.7մմ հաստությամբ, H=1.5մ (խողովակ պողպատե 40x20x2մմ, 190զծմ) Wall covering with galvanized sheeting, thickness: 0.7 mm, H=1.5 m (steel pipe 40x20x2mm, 190lin m)	100մ ² /100m ²	0.71					
	տարածքի բարելավում/ improvement of the area							
1	շեմերի համար անձրեվապաշտպանիչ հովիհար 1.6մx1.14մ, 3 հատ (թիթեղ պոլիկոբրոնատե (մոնոլիտ) h=4մմ) ran protection covers for the	մ ² /m ²	9.12					



	entrances 1.6x1m, 3pc (Polikarbonate sheet (panel) v = 4 mm)							
2	աղբի տեղափոխում 5կմ (95/10*5*2*1680=159600) transportation of the waste for 5km	տ/տ	95					
Ընդամենը/Total								
Շահմ 2-ի պահեստ 2								
բացվածքներ/ openings								
1	պատուհանների և դռների ապամոնտաժում հիմնական պատերում dismantling of walls and windows in the main walls	Հատ/ pc	11					
2	դռների ապամոնտաժում միջնորմերում dismantling of doors in the core walls	Հատ/ pc	3					
3	մետաղական դռան մաքրում և ներկում (3x3.9մ) Cleaning and painting of metal door (3x3.9m)	մ ² /m ²	24					
4	պատուհանների տեղադրում ալյումինե բլոկով 60մմ հաստությամբ ջերմակամուրջով, ապակեփաթեթով (երկշերտ) 4+4մմ, բացվող dismantling of window sills and installation of windows with aluminum frame of 60 mm thick, with thermal bridge and double layered glass of 4+4mm, opening	մ ² /m ²	20.6					
5	դռների տեղադրում պատերում ալյումինե բլոկով 60մմ հաստությամբ ջերմակամուրջով, ապակեփաթեթով (երկշերտ) 4+4մմ installation of doors in the walls, with aluminum frame of 60 mm thick, with thermal bridge and double layered glass of	մ ² /m ²	7.02					
հատակներ/ floors								
1	բետոնե հատակների քանդում հ _{մթբ} =10սմ Demolition of concrete floors h _{average} =10cm	մ ³ /m ³	21.2					
2	նախաշերտի քանդում H=13սմ	մ ³ /m ³	27.56					
3	խճային 15x20 շերտի իրականացում h=10սմ տոփանումով Implementation of gravel layer 15x20 by flattening, h=10cm	մ ³ /m ³	21.2					



		Sheet / Էջ	-	14
--	--	------------	---	----

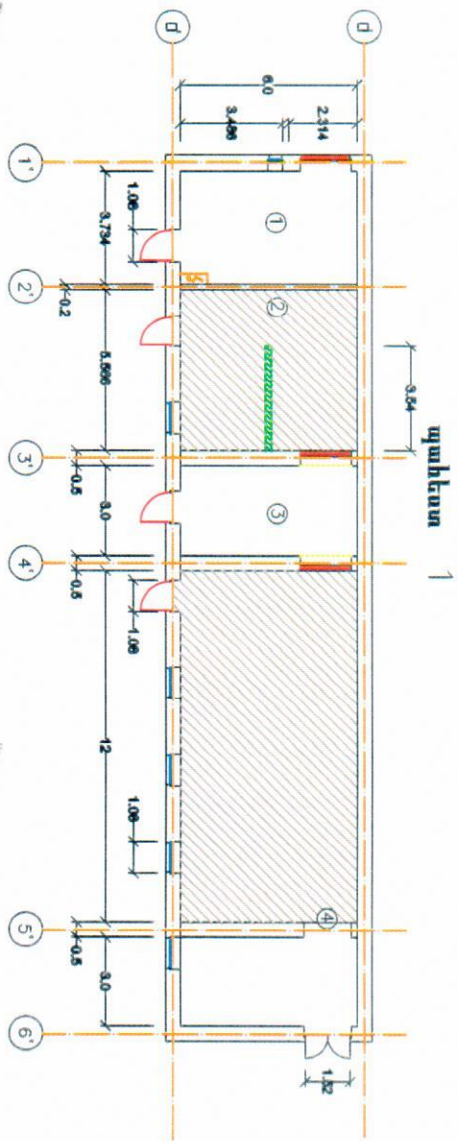
4	Հատակի անոգում h=30մմ Floor screeding h=30 mm	մ ² /m ²	212				
5	Պոլիէթիլենային թաղանթի մեկնում Laying polyethylene film	մ ² /m ²	212				
6	հատակի բետոնե շերտ h=10սմ B25 բետոնով և մետաղական ցանցի իրականացում A-III Φ=8 (ցանց 20x20սմ, 0.56տ) Implementation of concrete layer of floor with h=10 cm B25 concrete and metal mesh A-III Φ=8 (mesh 20x20cm, 0.56 ton)	մ ² /m ²	212				
Էլ. Մոնտաժ/ El. Mounting							
1	IV կարգի գրունտի խրամուղում (D=0.4մ H=1մ)	մ ³ /m ³	15.6				
2	Ավազի նախապատրաստական շերտի իրականացում մալուխի տակ H=10սմ	մ ³ /m ³	1.56				
3	պողպատե խողովակի մեկնում D=102x4մմ	զծմ/մ	39				
4	Ավազի պաշտպանիչ շերտի իրականացում մալուխի վրա H=10սմ	մ ³ /m ³	3.12				
5	գրունտի ետլիցք	1000մ ³ /1 000m ³	0.11				
6	Ակոսների քանդում Digging trenches	զծմ/մ	70				
7	Էլեկտրոլարի (nbc 4x10) տեղադրում electric wire (nbc 4x10)	զծմ/մ	50				
8	Էլեկտրոլարի տեղադրում (nncr 3x2.5) installation of el. wire (nncr 3x2.5)	զծմ/մ	110				
9	Էլեկտրոլարի տեղադրում (nncr 3x4) installation of el. wire (nncr 3x4)	զծմ/մ	116				
10	Էլեկտրոլարի տեղադրում (nncr 3x6) installation of el. wire (nncr 3x6)	զծմ/մ	50				
11	խմբային վահանակի տեղադրում երկֆազ (վահանակ 1 հատ, մուտքային 63Ա 1 հատ, գծային 25Ա 2 հատ, գծային 32Ա 2 հատ, դիֆ. պաշտպանիչ անջատիչ 30MA 1 հատ)	Հատ/ pc	1				
12	խմբային վահանակի տեղադրում եռաֆազ (վահանակ 1 հատ, մուտքային 100Ա ապահովիչ A38163716ΦY3 ջերմային խզիչ 100A 1 հատ, գծային 63Ա	Հատ/ pc	1				



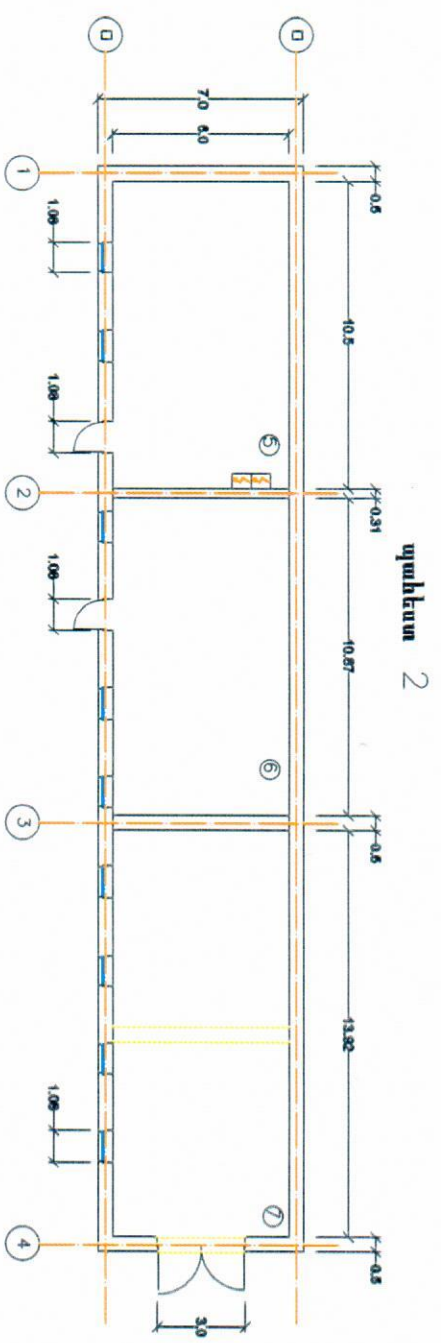
	ապահովիչ A38163716ՓՅ3 ջերմային խզիչ 63A 3 հատ, դիֆ պաշտպանիչ անջատիչ 30MA 1 հատ)						
13	Անջատիչի տեղադրում հողանցման կոնտակտով Installation of a switch with grounding contact	Հատ/pc	3				
14	վարդակի տեղադրում հողանցման կոնտակտով installation of socket with grounding contact	Հատ/pc	5				
15	վարդակի տեղադրում (եռաֆազ)	Հատ/pc	2				
16	լուսադիոդային լուսատու 8800լում, CՈՒ 70W, 830x140x55 LED bulb 8800L, CՈՒ 70W, 830x140x55	Հատ/pc	6				
17	բաժանման տուփի տեղադրում installation of distribution box	Հատ/pc	8				
օդափոփություն/ ventilation							
1	անցքերի բացում d=25սմ (պատերում D=50) digging holes d=25cm, (in walls D=50)	Հատ/pc	6				
2	պաշտպանիչ ցանցի տեղադրում Installation of protective screen/net	Հատ/pc	6				
Սվաղման աշխատանքներ/ plastering							
1	պատերի սվաղի քանդում	մ ² /m ²	496				
2	պատերի սվաղում ցեմենտ ավազե շաղախով	մ ² /m ²	470				
3	շեպահենակի նորոգում ցեմենտավազե շաղախով d=0.32մ Repair of jamb with cement-sand mortar	զծմ	84				
4	արտաքին պատերի հիդրոնեկուսիչ սվաղում ցեմենտավազե շաղախով Cement-sand hydro-insulation plastering of the walls	մ ² /m ²	200				
հարդարման աշխատանքներ/ finishings							
1	առաստաղի սոսնձաներկի քերում grating of the glue paint	մ ² /m ²	212				
2	պատերի և շեպահենակների քսահարդում polishing of the walls	մ ² /m ²	496				

Եւրո շէկ-ի պահեստներ

Բնութագիր



Անվանում	Տր
1 ԿԲՍ	22
2 Կ. բաժանի պահեստ	33
3 Աղբատի պահեստ	18
4 Զարկ և Բարկների պահեստ	91
5 Պահպեր	63
6 Ընթացիկ նյութերի պահեստ 1	65
7 Ընթացիկ նյութերի պահեստ 2	83
Ընդամենը	371



Պատերը ենթակա կառուցման

Կտրուցվածքային հատակներ

Բոլոր չափերը տրված են մ-ով

Չափումներ	Պատճան	Ա. Ազգանուն	Ստորագրություն	Ամսա